

Contribución de la migración al desarrollo socioeconómico

Perspectivas parlamentarias para una migración segura, ordenada y regular en América Latina y el Caribe.

María Noel Vaeza

Directora Regional de ONU Mujeres para las Américas y el Caribe

25 de octubre de 2023



DATOS EN LA REGIÓN

- Crisis **sin precedentes** en la región.
- Incremento de la **feminización** de la migración.
- De 73.5 millones de migrantes en América y el Caribe, **el 51.3% son mujeres.**



Impactos género diferenciados

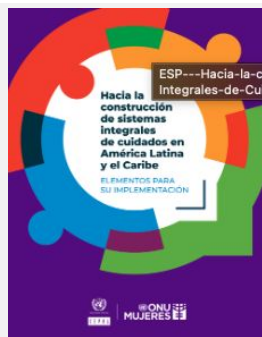
- **Multifactorial**
- **Sobreposición de violencias**
- **Persistente** desde el origen, en el tránsito y en las comunidades de destino e integración.



- Falta de oportunidades de empleo
- Brechas educativas
- Dificultades para acceder a servicios públicos
- Cargas de cuidados

Mujeres y niñas refugiadas y migrantes

AGENTES DE CAMBIO



Sistemas integrales de cuidados como eje central del desarrollo sostenible.



Compromiso de Buenos Aires, 2022:

Promover un cambio sistémico en el abordaje de las migraciones desde las perspectivas de género, interseccionalidad, interculturalidad y derechos humanos para lograr la visibilización del aporte que realizan las mujeres migrantes, desplazadas, refugiadas y solicitantes de asilo ...



Reconocer el papel de las mujeres en la migración, promover su empoderamiento y liderazgo, garantizando la igualdad de oportunidades, creando **mecanismos de respuesta, protección e inclusión de las mujeres migrantes y refugiadas**, y desarrollando políticas y programas de migración y refugio sensibles al género centrados en los derechos humanos.

- Las mujeres y niñas son titulares de derechos, independientemente de su condición migratoria y nacionalidad.
- Medidas de protección acordes con las obligaciones internacionales.
- Políticas transversales de respuesta y prevención, género responsivas e intersectoriales.
- La trata es un delito transnacional que requiere respuestas transnacionales.
- Garantizar los derechos laborales de las mujeres migrantes y proteger a las niñas de explotación laboral, en particular en los circuitos internacionales de cuidados.
- Tolerancia cero frente a la corrupción y complicidad de funcionarios públicos con traficantes y que ejercen abuso de autoridad, acoso y explotación sexual.

Recomendaciones



¡Muchas gracias!



OFICINA REGIONAL

PARA LAS AMÉRICAS Y EL CARIBE