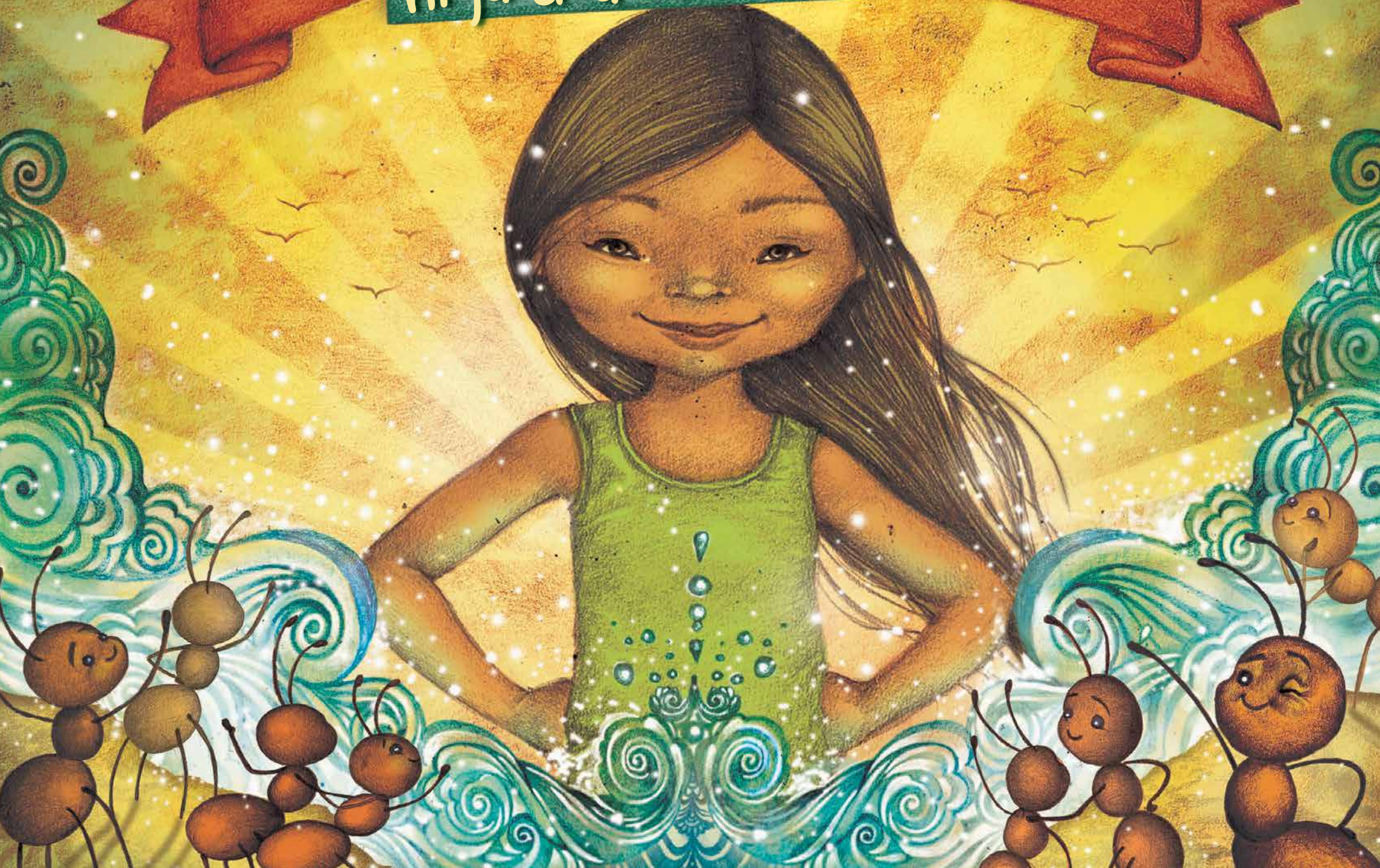


# Elena bätä Näñan kia ni ja deandretaria grä







©Foro Juta bití meritre partidos políticos gwe FONAMUPP 2020

**ISBN:** 978-9962-5546-1-5

**Sribiekä:** Lil hArriera

**Bä ükai sribiekä:** Martanoemí Noriega

**Bä mikani tuadre:** Lorena Carrasco

**Ükaninte:** octubre de 2020

**Mun mika mokre:** ne bö mikani ley gä Derecho de autor aune derechos conexos, ne ña rebadre bä ükai deandrekä, kugwe ükai deandrekä, ketare kiakia aune jire jökrä, tärä gwata ne bätä, dre dre bití, ni ña kädriere jakrä Foro juta bití meritre partidos políticos gwe ben ngwane.

Tärä ne namani bare nitre **gobrane Canada** sribire **ParlAmericas** ben ye gwe ja di mikani kugwe ne bätä.

# Ja niere mun-ie Kiatre

merire aune brare krörö  
mun arara jire die biti tärä ne tikani namani bare  
kugwe bä mikani namani nuáre era dikarare:

Amanda Sofia

Blasco Andrés

Alejandro

Claudia Sofia

Guadalupe

Isabella

Judy

Justin

Rodrigo

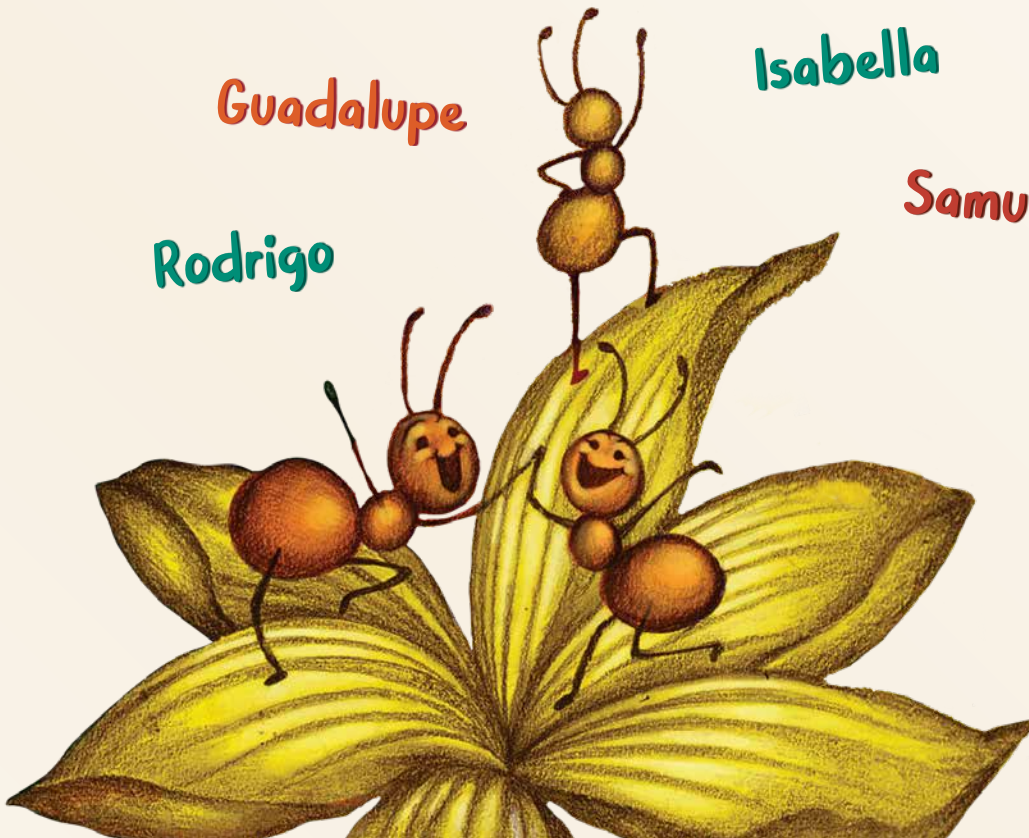
Samuel

Saolys

Valery

Sonia

MUN  
DIEBITI





Foro Juta biti meritre  
partidos políticos

# Elena bätä Nañan kia ni ja deandretaria grä



Sribibökän: Lil hArriera

Bä ükai miaka: Martanoemí Noriega



## Elena ogwä kia aune mrusen krübäte.

Nikren kuinta, nikren tibienta aune tröda gwen ye aune bobta gwen ye. Nikren ja käne, nikren ja jie biti, ni mike ngrärä, krii mike ngrärä niken ñö ngö nuin ngwane bätä wichiwichichá kwe.

Tö neme bäri Ñañan kia mrusai krübäte, ye niken sribire ño, blitetre aune niken ja di mike kwäri gwäri. Ruäre tä neme jodron mane ngwina ye, ne arato nane rätä biti ngwane niken denkä jite.

Mrä känäira Elena bätä mräkätre nämne nüne Comarca ngäbe Bugle agwa ja kwitani kwe, nikani nüne juta gä kwrari gänti. Ni ara bä kwekebe aune ja ketaka ni nirere ñakare kwe. Ne ngwane ja ketaka kwe bökän meden nugwä, krii grie aune dre mada Ñañan kia. Ni ara meye aune rün sribire krübäte aune ni ara nüne käre mölöi be ye abukon käre niken niere ye:

**-kä ra nierara ye jodron dirikä. Aune  
mä tö ngitiekä dötrö, mrusen krübäte,  
ti kwreree jato-.**





## Aune ye erere, kore ye Elena

Kä nuäre dere te ngwane, namani ulire Ñañan kia nämne  
ñö kri görä biti ye mrusaire, murie ngö be namani, chavalita  
nämne jeki mike, ore kia blite, batibee **¡PRÁCATAPACATAPUM!**  
Elena nikanikä krübäte ño aidre kötä nämbare nükebe  
olote kuin, ngudogwä mikani kwe neme ja krärä täni  
brügwä nikaninkä nükanime rorote kuin.

**¡PRÁCATAPACATAPUM!**

¿Ye dre mare kore yere? ¿Usulin bati? ¿Usulin bämä?  
¿dobo kri-ia gwari? Bobta ye ña namani nüke gare,  
kada ngianinkä kri kwe. Nugwä nikaninkä cohete  
mrüre kä tökaite kwrere. ¿Rükaita kä nigwe ne bätä-  
ia nemada näinta Saturnote-ia gwari? Ñañan kia käre  
jodron nuaine, nikraninkä jire jökrä.

Ña usulin bati, ña usulin bämä. Ne arato ña dobo  
kri ngö namani krübäte. **Ye...abukon REFRIGERADORA kwati!**  
Ñö nente namani rubun ñö krite jänibraninkä  
kwe nitani kwe jäte ye gänti namani.





Ña REFRIGERADORA jübakaka ne arato  
ña nänkä ngusetä, ye...

**i KÄBRUIE  
GWATA!**

Ni kwati neme nütüre ñö ye abukon jodron gwata gainkä ni ogwäte dre tua ña tö neme ja ngware gri ye, agwa käbruie ye ña bike nekära nierara. Ye neme yete aune ñö nököite kisete ñöi ni tö neme ñai nünankrä: nugwätre, kri grie, Ñañan, aune Elena, mä bätä ti. Ne mada niken neme mren krite niken kiantä koral mrente, gwa aune kebe kämike.



**- ¡Mun ña ye nuain! ¡mun gwe ñö mika käne! ¡Ari denkä ja ñäte!**

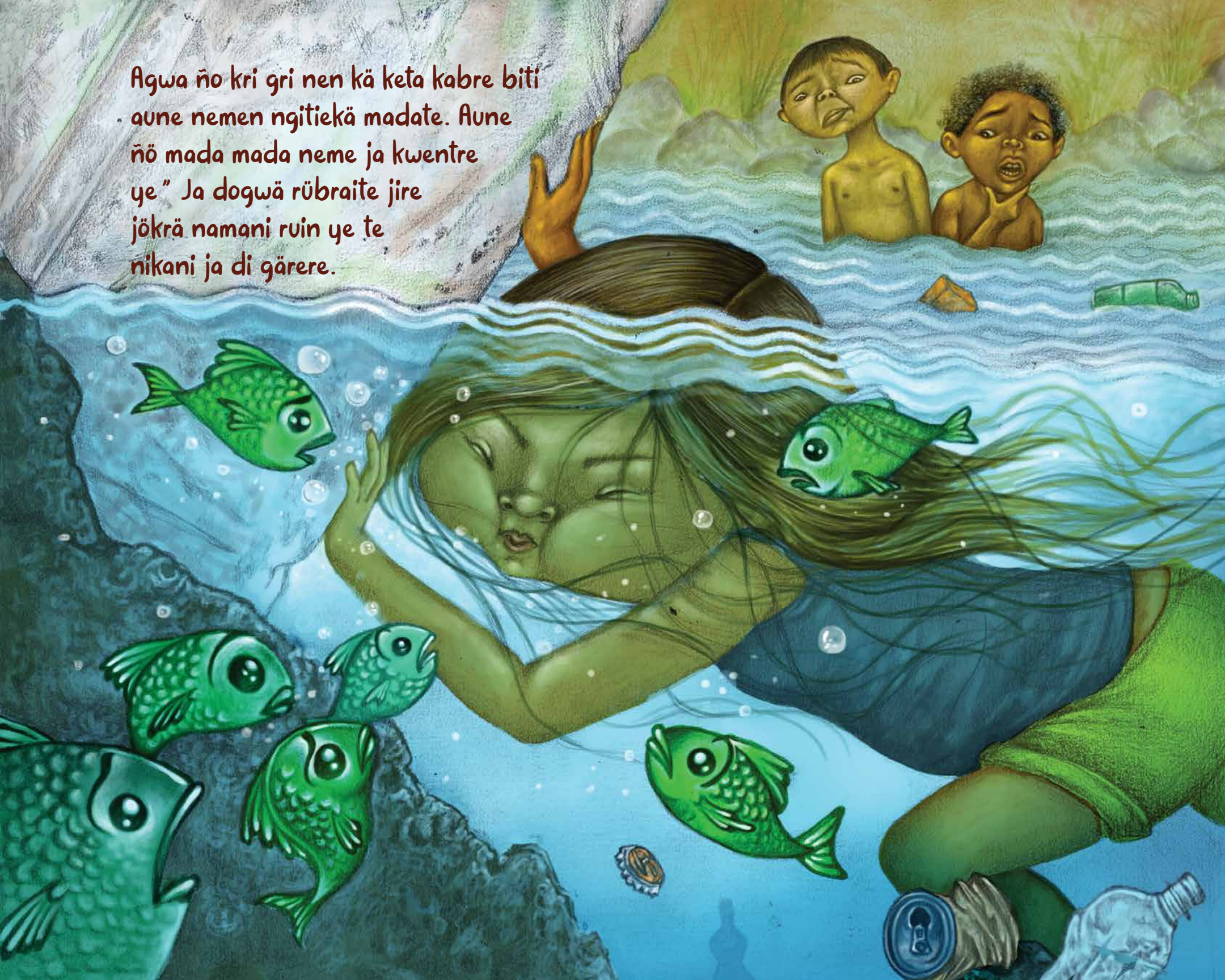
-kiatre gwe tuanin metre jirekäbe ña dikaninte kwetre, namani rubun nikanintatre niebare kwe: **- ¡Joo ño ngwarebe dikara!**

**¿Ni ara ye ña ae kugwe ñakarea jire-ia?**

Elena nikani tidrä dikarare neme kä ye gänti namani nütüre abukon gedianka kaibe ye. Refrigeradora ngwakare aune Kiatre brare nibu ye kugwei nāmbare jire ni ara dokwäte tata, ño münkä kugwe ngö ye kwrere.

Tö bikabare kwe: “ña refrigeradora aibe diandrekä, käbruie gwata kiaka diandrekä jire jökrä, ja dogwä tākädre ñö dāgwäre ngwane ja nire ne dogwäre arato dirikäta niere kwrere.


Agwa ño kri gri nen kä keta kabre biti  
aune nemen ngitiekä madate. Aune  
ñö mada mada neme ja kwentre  
ye” Ja dogwä rübraite jire  
jökrä namani ruin ye te  
nikani ja di gärerere.



**Nikani ni umre Chongo gänti** Ye ni tibienkä ja dägwä mikani kwe ño meden  
bä mike hongo kwrere. Ni ye tö neme jirekäbe ni juain aune kugwe usulin kwrere.  
Meden bätä Elena gwe nütübare ni ne ara kugwe ne ükate bä, ni jire jökrä juendre  
kwe. Agwa Chongo gwe niebare ye: **- ¿ti? ¿Ti ñakare?**  
Ngratebare kwe kukwe usuline ye biti: -nän jadainkä bolo ye biti-.


**Ye gänti nikani ni umre ka Irma gänti,** meri nunanka känime ken, ye ka niere  
nuäre aune kötö ja biti gäin. Ne ño ngware gwata ye-ia ño ne mada ogwä-ia ño  
arato: kä kötäre ngware bätä. Meden bätä Elena gwe nütü bare ni ne ara bäri era  
kugwe ne ükate bä, ni aratre jire jökrä rabadre juto ngwarebe di mike. Agwa ni  
umre Irma gwe niebare ye **- ¿Ti? i ti ñakare!**  
Aune kä nuäre ngware bätä ye biti mango mane dikarare biani kwe ye.

**Mrä, Elena nikani Ana** gänti ño bäri kri ja tötika juete ben ye, ni ara ye era metre  
violin kugwe ngö tikekä aune sribi mika niken ja ñäte yetre agwane tö neme  
nuaindi jökrä. Elena gwe nütü bare ni ne ara kägwe kugwe ne ükadrete ne ña ño  
bätä aune kugwe neme bare jökrä ye. Agwa Ana gwe niebare ye: **- ¿ti? i ti ñakare!**  
-Nibrankä nen betekä nämne näin kä raire biti bätä.....jmeden gwäre ne ña  
namani gare ye!




“¿Ti?  
¿i ñakare!”

An illustration of a man with a large, flat-top haircut and a mustache, wearing a grey shirt and brown pants, standing with his arms crossed. Next to him is a young girl with long dark hair, wearing a blue tank top and yellow shorts, looking at him with a surprised expression.



¿ti?  
¿ti ñakare!

An illustration of a woman with a large orange flower in her hair, wearing a yellow top and a blue floral skirt, looking surprised with her hands raised. Next to her is a young girl with long dark hair, wearing a blue tank top and yellow shorts, looking at her with a surprised expression.



¿Ti?  
¿ti ñakare!

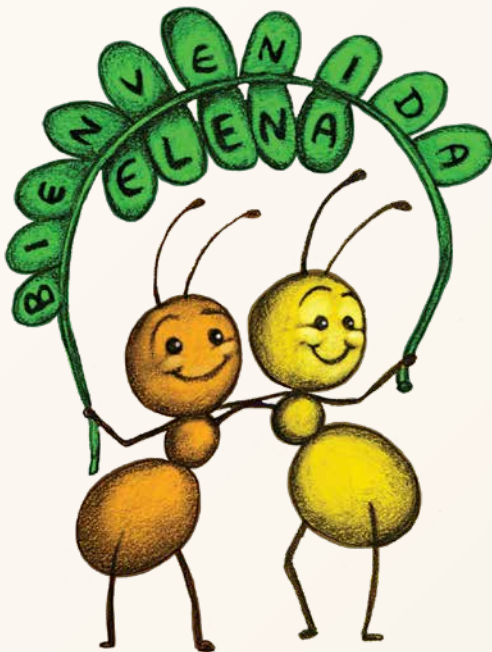
Ni kugwe jura  
bare elena ye  
bä keta kabre.

An illustration of two young girls running on a dirt path through a field of tall grass and yellow flowers. The girl on the left has long dark hair and is wearing a blue tank top and yellow shorts, running with a surprised expression. The girl on the right has a ponytail and is wearing a blue shirt and blue pants, also running with a surprised expression.

Töi dikaninte, namani ño grä biti tibien, aune, nämne kwekebe  
Ñañankia mrusaire, niebare kwe jae, "¿Dre raba nuaindre tie?"

Batibee, kiangätä ririabare, kri gwe ja jäkä bare, kä kuin niaka bare.

Elena namani chi  
era ño... Ñañan  
ye kwrere.




Antes de que Elena pueda decir pío, escucha:

-¡Ñantore, Elena! Ti kä Rosita mä rüka ngöbökrä  
Ñañan jutae nete.

¡E yera-ia! Nikra bare kwe Rosita ogwäte, Ñañan ara  
era metre se ae.

Ñañan jutae gwe Elena juen bare ja juete kä medei  
namani nuäre bätä ja keta mukore ne utuäre. Nämne  
näin kä tögwä kri gri bee bitita gwä gare Ñañan juete  
ngwane, Elena gwe ngwanintari:





- ¿No amare ni aratre  
kia dikara kágwe  
jodron kri gri dikarare  
sribie bane?



**-Ni rabadre ne kwrere ye mikadre ña era jae,** gare nie ni ja ketai kiaka kore ngwane jodron kri era rabai bare nie, ne mada ni kaaaabre jae, Rosita nikani niere ye.

Elena nikani Ñañaan mrusaire sribire ño ye aune neme era bä yetre; blite jabe, köbö bien jae, ja di gäreretre jae, ne ñakare iti jodron jire jökrä nuaine. Jire jökrä jodron tärä nuaindre yetre juta Ñañaan gwe ye te. Rosita nämne juta Ñañaan gwe ye driere ye ngwane. Elena ye kä jutua bare jire bäri gwen. Ngwan nämne basare krütani ngwane Ñañaan käe nie bare gwaire ye kägwe jire jökrä mikani jeki mike aune jeki mike. Elena batibe nükaninta nuäi ye näre jato.

**Ye köböi terabe näire diputada Laura Ríos** nikani basare kwrari

biti ja keta muko kwe ye nikani köbö bien aune nünanka ken gen-ie. Ruatre kira tuani nirien kwe ye-ie aune michi grie arato. Ni ara riria bane yete Elena arato ja kwreretre mrusen krübäte. Ja tare nikani kwe mräkätre be agwa ja tötikani kwe, ne kwrere kánti nikani ja mike dirikä kä biti tibien politicante, kä ye gánti ni niken dre nuaindre erere nuain niken jatäri ni nünen jutate ye grä jire jökrä.





Ye meden gänti namani diputada.

Ja namani gare Elena be ye ngwane, blita bare kwe ben kugwe bolo nakenkä ñöte refrigeradora ye bätä aune namani tuin bä ye blitadre kwe täräre ja mikakrä ütiäte (leyes) ne abukon kwe kä ngibiare biti deme era metre ne arato niebare kwe ja rükaita kä ne biti.

Jetebere dekä Elena kwekebe ja rükaninte ye ña ae, ye mikaninte kwe kä gräte, nikani kä juto ngwarebe bätä aune töi metre ja dire ja tötika juete ño ibiamnü kwrere. Ye gänti ja tötika muko kwe kärä bare kwe jire jökrä kugwe ja nire grä-ia ne mada gata grä ia kädriere.

**Kiatre mräkä ye nükani ngwane ño käme  
aune rä käme drie bare kwe yetre.**

**i WÁKALA!** **i Ye ñadre nun gwe nün gatadre!**

-Jire jökrä kägwe niebare ngwäre kwaninte kwetre.



-ne ña aune ari kugwe kore nuaine agwa ne gwane, ne aibe nemena ñadre nie, -niebare Elena gwe. Jire jökrätre mikani ngrärä ño kugwe ngwintari ye kwrere. Elena gwe kugwe ño tare ye nikani niere ye, ñö mika niken käme nököite ye, agwa Kiatre merire brare ye kugwe bä namani tuin kri krübäre ño krutu grä kia biti ye kwrere.

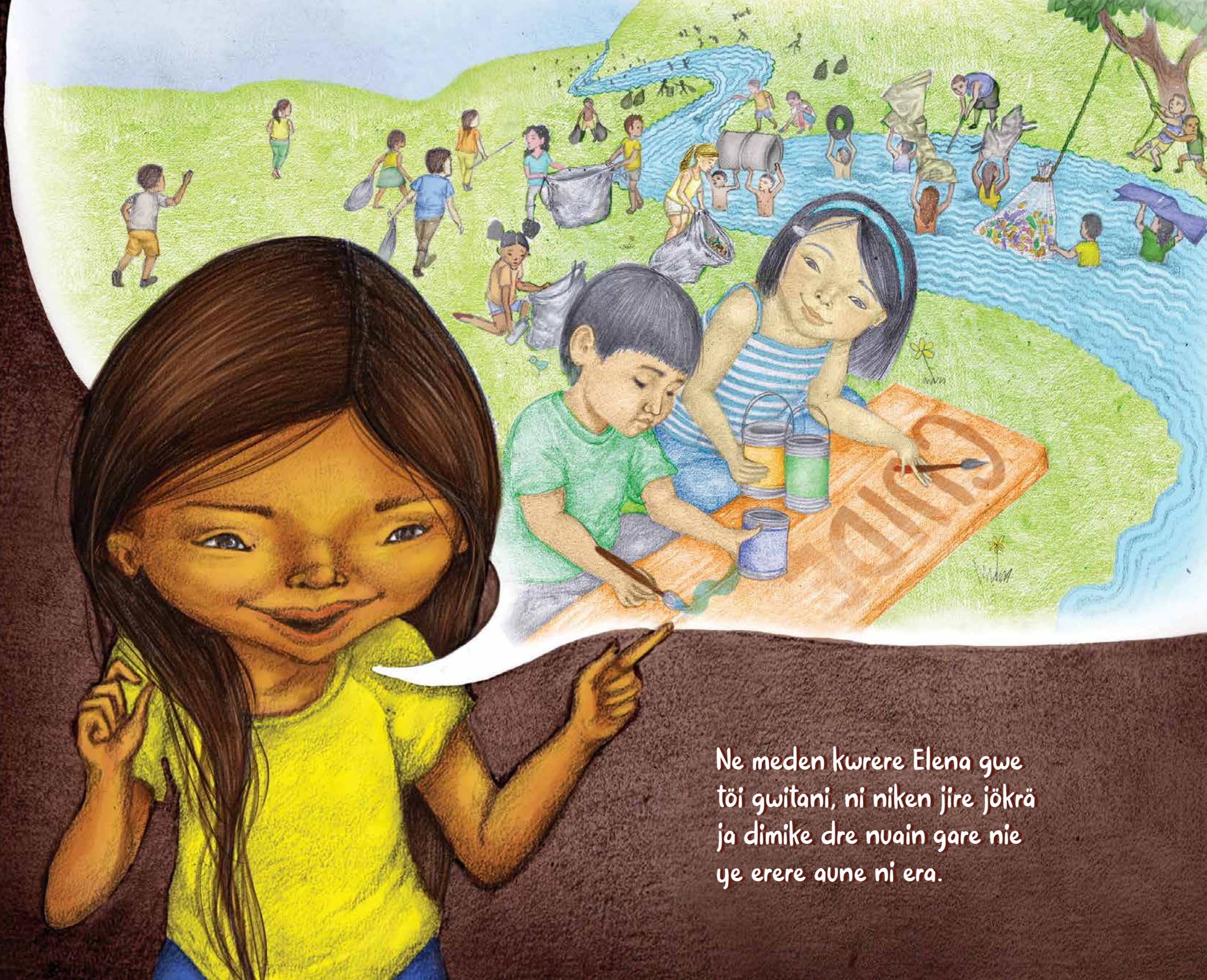


**“Ni umbretre ye gwe kugwe ye nuaindre”**, eniebare tidräTito gwe biti jababarera nikenta, mräkätre jire jökrä nikanin jie biti.

Elena ye ni ngübiaretari aune dre nuain gare ja tötika muko kwe yei, ye gare kwin jökrä ie, niebare kwe ietre:

**-Olo mike, jagwreta, nikren kia kia aune ja näte jodron raba bare kabre nie.**

Ñö kri gri ye nibi ni jire jökrä ribere, kwre kore ti driere mun ie: Juana aune Pedro jodron gänän gare ie, ae kiseté käbruie gwata ñöte tibienin gri ye denkä. Mario aune Joseina tö ngitiekä dötrö ye kiseté dre raba bare mun ie jodron gwata ye diandrekä. Mirna aune Tito jodron ükai mike nuäre be ye kägwe tikai trä gwata kri bätä kä nieidi: Ña jodron gwata gita ñö krite. Ña kä mikadre käne ye kä sribieta kwin arato.



Ne meden kwrere Elena gwe  
töi gwitani, ni niken jire jökrä  
ja dimike dre nuain gare nie  
ye erere aune ni era.

Kore, ja töi ño ye niken kädriere jabe ngwane bomo kratire niken ñö ye jire jökrä jodron gwata denkä te.

**Ñañan ye kwrere jato, itire itire ye dre tärä nuaindre yetre aune meden niken ja di ribere ye nikentre di mike.**

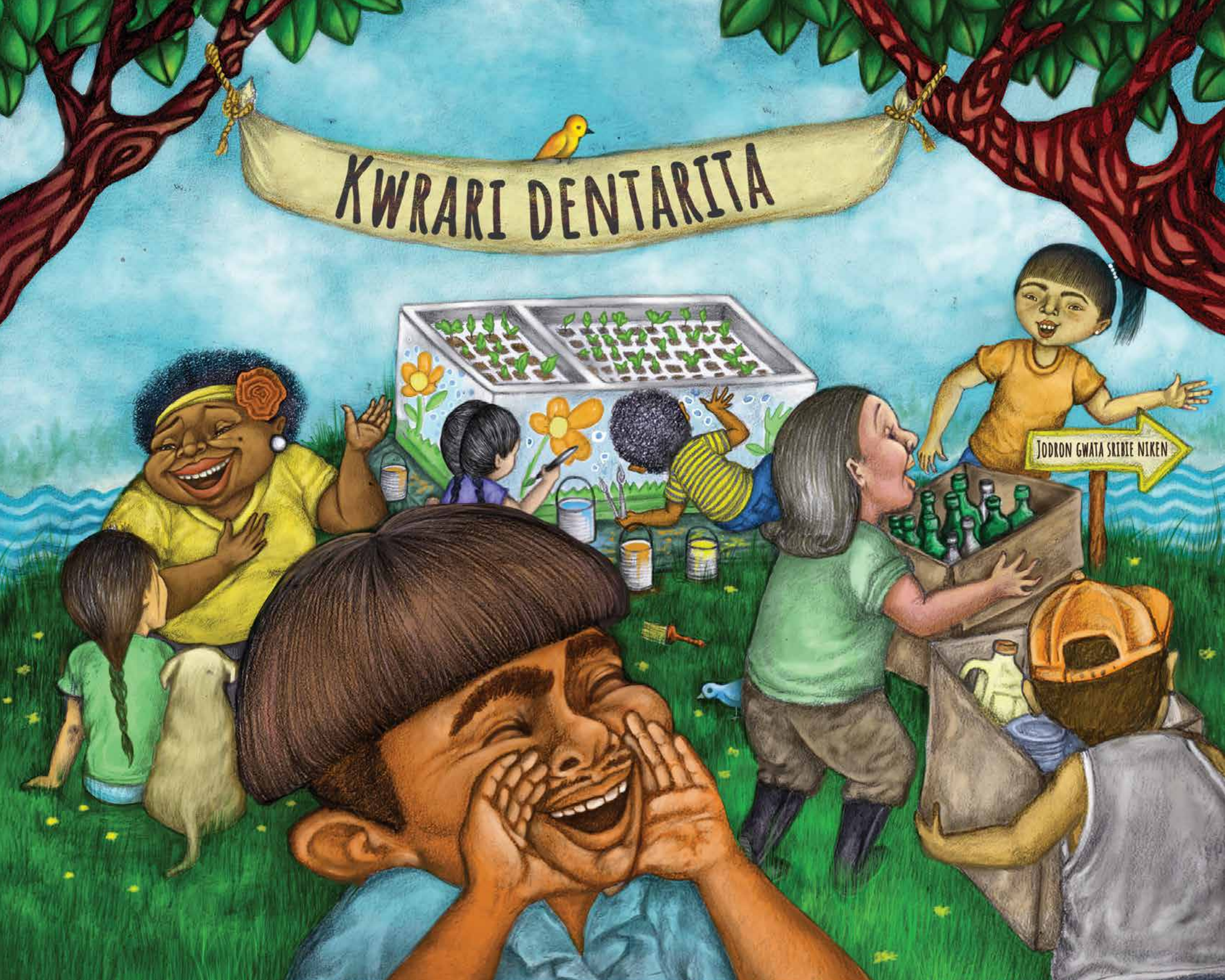
Sribiretre, kä juto ngware bätä aune ja ruin ütiäte yetre jene jene. Jire jökrä kä neme medeña bätätre aune ni unmretre jökrä niken ja di mike bentre. Unmre Chongo kugwe usuline ye biti niken nünanka ja ken ge ye nübaire, unmre Irma niken ja dükai gänti kugwe kira kae niere ngwentre kötö jökrä.

**Ana ie ja nükani töröi jodron gwata ye ükadre grä biti sribiedre jodron mada grä aune ne kwrere refrigeradora ngwakare ye kwitani nuäre kwetre nura mika grä.**

Kukwe köe mikani kwetre ye nirien jaknu jatäri ja ñäte: “Ñö Kwrari ye dentarita” Elena gwe ngwaninta töröita yetre ni niken ja dogwä täke ñö dogwäre ye ni niken ja dogwä täke ja nire ne biti ta arato.



# KWRARI DENTARITA



JODRON GWATA SKRIBIE NIKEN



Diputada Ríos gwe köbö mikaninta ye ere nükaninta kä namani juto bätä Elena nämne sribire ja ñäte juta jire jökrä ben ye dre dre namani bare ye, ye käi namani biti, kugwe ña rabadre bare kwrere agwa nuain bare kwe.

## Kore meden gänti diputada ye kägwe Elna nūbai bare Asamblea Nacional ye mike gare jae,

sribi kwe käi ye mike tuadre tä trä gwata sribiere ja mika grä täte (Leyes) ne biti ja di mikadre juta gwe ñö Kwrari ye ükadrete kwin.

### ¿Ti kugwe ruin ia?

Ye ñaña meden ta ngirie gainkä grente

“ ¡veee!” “ ¡ojué!” “ ¡veee!”.

Agwa ¿Nire gwe nie bare ñañan ye nira näin arato?  
Elena grä abrä rikadre ngwina. Bökän.





# NE NGWENTARI:



1. ¿Elena ne ño? ¿Dre nuain raba ye ere ja bä mike?

---

---

2. ¿Dre gwita tö neme Elena gwe juta Kwrari te? ¿Ño namani bare ye?

---

---

---

3. Jodron meden ükate tö reba ja tötika juete mägwe dre niere ne mada aune juta mägwe te aune kukwe ye bä mike tärä bätä aune näin ngeden. ¿nire-ie ja di gärädre mägwe raba ruin mäe?

---

---

4. ¿Ja tötika muko Elena gwe ye dre nuain gare ye jutua bare bätä ye? ¿Dre nuain raba juto mägwe?

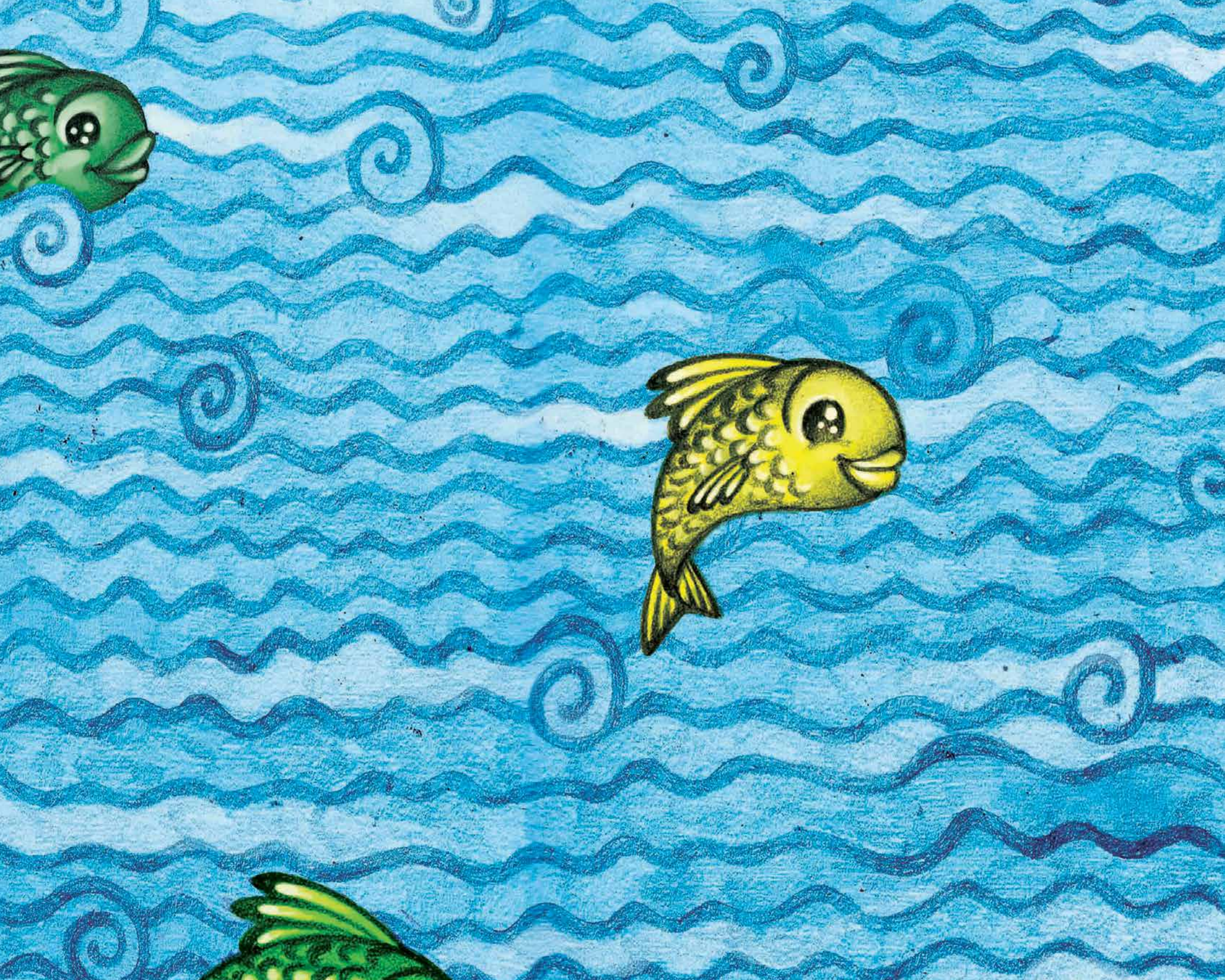
---

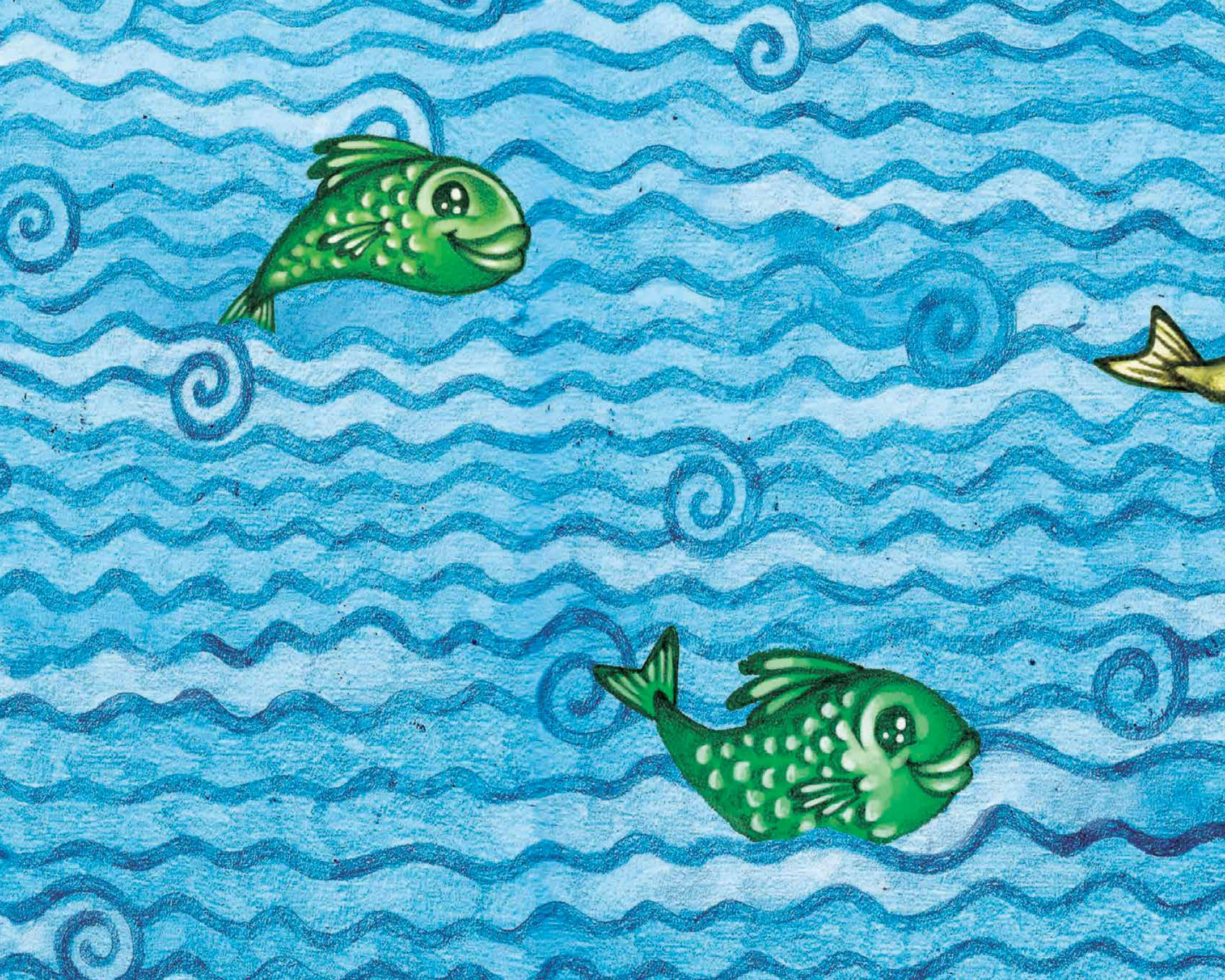
---


---













Meritre gwe ja ükaninkrö Foro Jutate ja mikakrä  
Partidos Politicos Panama ye ja ükaninkrö nitre meri  
prtido jire jökrä kwe. Töi kwetre jeñe biti niken ja di mike meritre  
mada ben ye meri monso meyere , mölöire ne mada aune meyekräre,  
etebakrä, eteba, aune ja ketamuko kwetre rabadre ja mike kugwe  
yete jire jökrä juta nigwe ne grä. Ne ja di mikadre jire jökrä kwetre aune  
rabadre neme ja mikadre kwe gobran grä juta Republica nete, diputadas,  
alcaldesas, representantes, aune dirikä jire jökrä juta nete.

 Fonamupp Panama

  @fonamupp

 +507 6370-0982

[info@fonamupp.org](mailto:info@fonamupp.org) • [comunicaciones@fonamupp.org](mailto:comunicaciones@fonamupp.org)

[www.fonamupp.org](http://www.fonamupp.org)

FORO NACIONAL DE  
*M U J E R E S*  
DE PARTIDOS POLÍTICOS

